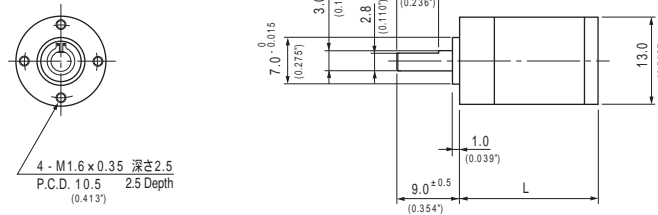


遊星歯車減速機 Planetary Gearheads

ZCP : φ 13

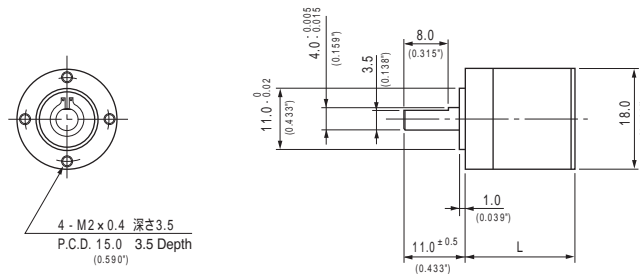


Unit : mm (in)

ギア特性 Gear Specifications

減速比 Reduction Ratio	許容出力トルク Permissible Output Torque			許容出力 Permissible Output	最大入力回転数 Max Speed	効 率 Efficiency	許容ラジアル荷重 Permissible Radial Load	許容スラスト荷重 Permissible Thrust Load	バック ラッシュ Backlash	寸 法 L Length		ピニオン型式 Type of Pinion	重 量 Weight
	Nm	kgf · cm	oz-in							mm	inch		
1 / 4.00	0.05	0.51	7.08	2.4	14000	80	6.0 (0.6)	7.0 (0.7)	1.5	16.6	0.65	A	10
1 / 16.00	0.13	1.33	18.41	1.9	14000	64	7.0 (0.7)	10.0 (1.0)	1.5	19.0	0.75	A	12
1 / 24.00	0.13	1.33	18.41	1.9	14000	64	7.0 (0.7)	10.0 (1.0)	1.5	19.0	0.75	A	12
1 / 64.00	0.26	2.65	36.82	1.5	14000	51	8.0 (0.8)	21.0 (2.1)	1.5	22.9	0.90	A	16
1 / 96.00	0.26	2.65	36.82	1.5	14000	51	8.0 (0.8)	21.0 (2.1)	1.5	22.9	0.90	A	16
1 / 144.00	0.26	2.65	36.82	1.5	14000	51	8.0 (0.8)	21.0 (2.1)	1.5	22.9	0.90	A	16
1 / 256.00	0.40	4.08	56.64	1.2	14000	41	9.0 (0.9)	35.0 (3.5)	1.5	26.8	1.06	A	20
1 / 384.00	0.40	4.08	56.64	1.2	14000	41	9.0 (0.9)	35.0 (3.5)	1.5	26.8	1.06	A	20
1 / 576.00	0.40	4.08	56.64	1.0	14000	41	9.0 (0.9)	35.0 (3.5)	1.5	26.8	1.06	A	20
1 / 864.00	0.40	4.08	56.64	0.7	14000	41	9.0 (0.9)	35.0 (3.5)	1.5	26.8	1.06	A	20

ZJP : φ 18



Unit : mm (in)

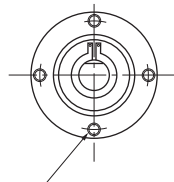
ギア特性 Gear Specifications

減速比 Reduction Ratio	許容出力トルク Permissible Output Torque			許容出力 Permissible Output	最大入力回転数 Max Speed	効 率 Efficiency	許容ラジアル荷重 Permissible Radial Load	許容スラスト荷重 Permissible Thrust Load	バック ラッシュ Backlash	寸 法 L Length		ピニオン型式 Type of Pinion	重 量 Weight
	Nm	kgf · cm	oz-in							mm	inch		
1 / 4.00	0.13	1.33	18.41	4.0	12000	80	10.0 (1.0)	10.0 (1.0)	1.5	19.4	0.76	A	26
1 / 6.00	0.13	1.33	18.41	4.0	12000	80	10.0 (1.0)	10.0 (1.0)	1.5	19.4	0.76	B	26
1 / 16.00	0.27	2.75	38.23	3.2	12000	64	11.0 (1.1)	15.0 (1.5)	1.5	22.9	0.90	A	31
1 / 24.00	0.27	2.75	38.23	3.2	12000	64	11.0 (1.1)	15.0 (1.5)	1.5	22.9	0.90	B	31
1 / 36.00	0.27	2.75	38.23	3.2	12000	64	11.0 (1.1)	15.0 (1.5)	1.5	22.9	0.90	B	31
1 / 64.00	0.58	5.92	82.13	2.5	12000	51	12.0 (1.2)	30.0 (3.0)	1.5	28.2	1.11	A	38
1 / 96.00	0.58	5.92	82.13	2.5	12000	51	12.0 (1.2)	30.0 (3.0)	1.5	28.2	1.11	B	38
1 / 144.00	0.58	5.92	82.13	2.5	12000	51	12.0 (1.2)	30.0 (3.0)	1.5	28.2	1.11	B	38
1 / 216.00	0.58	5.92	82.13	2.5	12000	51	12.0 (1.2)	30.0 (3.0)	1.5	28.2	1.11	B	38
1 / 256.00	1.20	12.24	169.9	2.0	12000	41	13.0 (1.3)	50.0 (5.0)	1.5	33.5	1.32	A	45
1 / 384.00	1.20	12.24	169.9	2.0	12000	41	13.0 (1.3)	50.0 (5.0)	1.5	33.5	1.32	B	45
1 / 576.00	1.20	12.24	169.9	2.0	12000	41	13.0 (1.3)	50.0 (5.0)	1.5	33.5	1.32	B	45
1 / 864.00	1.20	12.24	169.9	1.5	12000	41	13.0 (1.3)	50.0 (5.0)	1.5	33.5	1.32	B	45
1 / 1296.00	1.20	12.24	169.9	1.1	12000	41	13.0 (1.3)	50.0 (5.0)	1.5	33.5	1.32	B	45

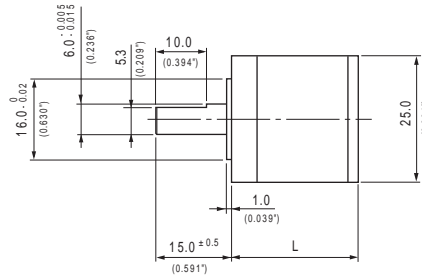
遊星歯車減速機 Planetary Gearheads

シチズン千葉精密株式会社
CITIZEN CHIBA PRECISION CO., LTD.

ZMP : φ 25



4 - M2.5 x 0.45 深さ4
P.C.D. 21.5 4 Depth
(0.846)

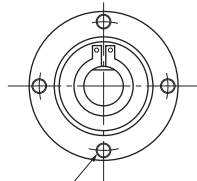


Unit : mm (in)

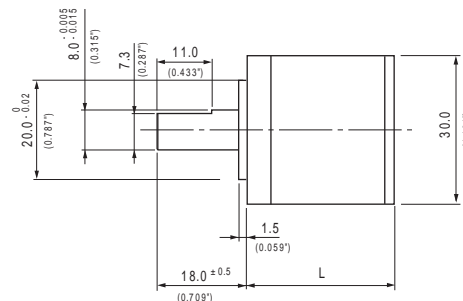
ギア特性 Gear Specifications

減速比 Reduction Ratio	許容出力トルク Permissible Output Torque			許容出力 Permissible Output W	最大入力回転数 Max Speed rpm	効 率 Efficiency %	許容ラジアル荷重 Permissible Radial Load N(kgf)	許容スラスト荷重 Permissible Thrust Load N(kgf)	バック ラッシュ Backlash deg	寸法 L Length		ピニオン型式 Type of Pinion	重 量 Weight g
	Nm	kgf · cm	oz-in							mm	inch		
1 / 4.00	0.25	2.5	35.4	8.0	10000	85	35.0 (3.5)	30.0 (3.0)	1.5	24.7	0.97	A	63
1 / 6.00	0.25	2.5	35.4	8.0	10000	85	35.0 (3.5)	30.0 (3.0)	1.5	24.7	0.97	B	63
1 / 16.00	0.60	6.1	85.0	6.0	10000	72	40.0 (4.0)	50.0 (5.1)	1.5	29.6	1.17	A	75
1 / 24.00	0.60	6.1	85.0	6.0	10000	72	40.0 (4.0)	50.0 (5.1)	1.5	29.6	1.17	B	75
1 / 36.00	0.60	6.1	85.0	6.0	10000	72	40.0 (4.0)	50.0 (5.1)	1.5	29.6	1.17	B	75
1 / 64.00	1.20	12.2	170.0	5.0	10000	61	50.0 (5.1)	90.0 (9.1)	1.5	37.1	1.46	A	95
1 / 96.00	1.20	12.2	170.0	5.0	10000	61	50.0 (5.1)	90.0 (9.1)	1.5	37.1	1.46	B	95
1 / 144.00	1.20	12.2	170.0	5.0	10000	61	50.0 (5.1)	90.0 (9.1)	1.5	37.1	1.46	B	95
1 / 216.00	1.20	12.2	170.0	5.0	10000	61	50.0 (5.1)	90.0 (9.1)	1.5	37.1	1.46	B	95
1 / 256.00	3.00	30.6	424.8	4.0	10000	52	55.0 (5.6)	150.0 (15.3)	1.5	44.6	1.76	A	115
1 / 384.00	3.00	30.6	424.8	4.0	10000	52	55.0 (5.6)	150.0 (15.3)	1.5	44.6	1.76	B	115
1 / 576.00	3.00	30.6	424.8	4.0	10000	52	55.0 (5.6)	150.0 (15.3)	1.5	44.6	1.76	B	115
1 / 864.00	3.00	30.6	424.8	3.5	10000	52	55.0 (5.6)	150.0 (15.3)	1.5	44.6	1.76	B	115
1 / 1296.00	3.00	30.6	424.8	2.5	10000	52	55.0 (5.6)	150.0 (15.3)	1.5	44.6	1.76	B	115

ZAP : φ 30



4 - M3 x 0.5 深さ5
P.C.D. 26.0 5 Depth
(1.024)



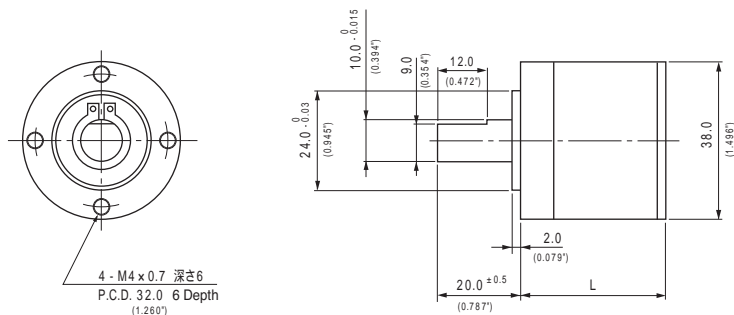
Unit : mm (in)

ギア特性 Gear Specifications

減速比 Reduction Ratio	許容出力トルク Permissible Output Torque			許容出力 Permissible Output W	最大入力回転数 Max Speed rpm	効 率 Efficiency %	許容ラジアル荷重 Permissible Radial Load N(kgf)	許容スラスト荷重 Permissible Thrust Load N(kgf)	バック ラッシュ Backlash deg	寸法 L Length		ピニオン型式 Type of Pinion	重 量 Weight g
	Nm	kgf · cm	oz-in							mm	inch		
1 / 4.00	0.4	4.1	56.6	13.0	10000	85	50.0 (5.1)	40.0 (4.0)	1.5	29.9	1.18	A	110
1 / 6.00	0.4	4.1	56.6	13.0	10000	85	50.0 (5.1)	40.0 (4.0)	1.5	29.9	1.18	B	110
1 / 16.00	1.0	10.2	141.6	10.0	10000	72	55.0 (5.6)	70.0 (7.1)	1.5	35.3	1.39	A	130
1 / 24.00	1.0	10.2	141.6	10.0	10000	72	55.0 (5.6)	70.0 (7.1)	1.5	35.3	1.39	B	130
1 / 36.00	1.0	10.2	141.6	10.0	10000	72	55.0 (5.6)	70.0 (7.1)	1.5	35.3	1.39	B	130
1 / 64.00	2.0	20.4	283.2	8.0	10000	61	65.0 (6.6)	120.0 (12.2)	1.5	44.0	1.73	A	160
1 / 96.00	2.0	20.4	283.2	8.0	10000	61	65.0 (6.6)	120.0 (12.2)	1.5	44.0	1.73	B	160
1 / 144.00	2.0	20.4	283.2	8.0	10000	61	65.0 (6.6)	120.0 (12.2)	1.5	44.0	1.73	B	160
1 / 216.00	2.0	20.4	283.2	8.0	10000	61	65.0 (6.6)	120.0 (12.2)	1.5	44.0	1.73	B	160
1 / 256.00	4.8	49.0	679.7	6.5	10000	52	75.0 (7.6)	200.0 (20.4)	1.5	52.7	2.07	A	190
1 / 384.00	4.8	49.0	679.7	6.5	10000	52	75.0 (7.6)	200.0 (20.4)	1.5	52.7	2.07	B	190
1 / 576.00	4.8	49.0	679.7	6.5	10000	52	75.0 (7.6)	200.0 (20.4)	1.5	52.7	2.07	B	190
1 / 864.00	4.8	49.0	679.7	5.5	10000	52	75.0 (7.6)	200.0 (20.4)	1.5	52.7	2.07	B	190
1 / 1296.00	4.8	49.0	679.7	4.0	10000	52	75.0 (7.6)	200.0 (20.4)	1.5	52.7	2.07	B	190

遊星歯車減速機 Planetary Gearheads

ZFP : $\phi 38$

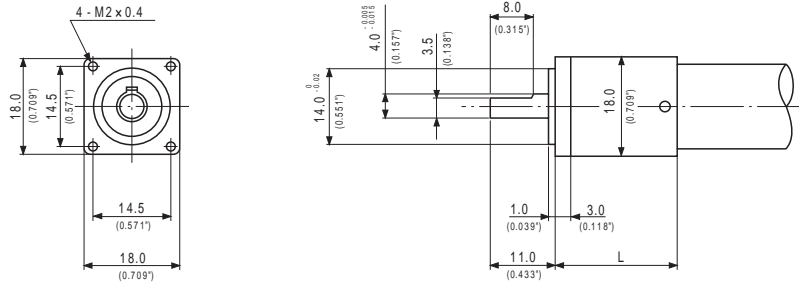


Unit : mm (in)

ギア特性 Gear Specifications

減速比 Reduction Ratio	許容出力トルク Permissible Output Torque			許容出力 Permissible Output	最大入力回転数 Max Speed	効率 Efficiency	許容ラジアル荷重 Permissible Radial Load	許容スラスト荷重 Permissible Thrust Load	バック ラッシュ Backlash	寸法 L Length		ピオン型式 Type of Pinion	重量 Weight
	Nm	kgf·cm	oz-in							W	rpm		
1 / 5.43	1.5	15.3	212.4	16.0	7000	90	100.0 (10.2)	60.0 (6.1)	1.5	35.2	1.39	A	190
1 / 20.73	3.0	30.6	424.8	14.5	7000	81	120.0 (12.2)	120.0 (12.2)	1.5	42.1	1.66	A	230
1 / 29.47	3.0	30.6	424.8	14.5	7000	81	120.0 (12.2)	120.0 (12.2)	1.5	42.1	1.66	A	230
1 / 79.24	6.0	61.2	849.6	13.0	7000	73	150.0 (15.3)	200.0 (20.4)	1.5	53.4	2.10	A	290
1 / 112.52	6.0	61.2	849.6	13.0	7000	73	150.0 (15.3)	200.0 (20.4)	1.5	53.4	2.10	A	290
1 / 160.00	6.0	61.2	849.6	13.0	7000	73	150.0 (15.3)	200.0 (20.4)	1.5	53.4	2.10	A	290
1 / 302.15	10.0	102.0	1416.0	12.0	7000	66	180.0 (18.3)	300.0 (30.6)	1.5	64.7	2.55	A	350
1 / 429.62	10.0	102.0	1416.0	12.0	7000	66	180.0 (18.3)	300.0 (30.6)	1.5	64.7	2.55	A	350
1 / 610.82	10.0	102.0	1416.0	11.5	7000	66	180.0 (18.3)	300.0 (30.6)	1.5	64.7	2.55	A	350
1 / 868.44	10.0	102.0	1416.0	8.0	7000	66	180.0 (18.3)	300.0 (30.6)	1.5	64.7	2.55	A	350

SJP : φ 18

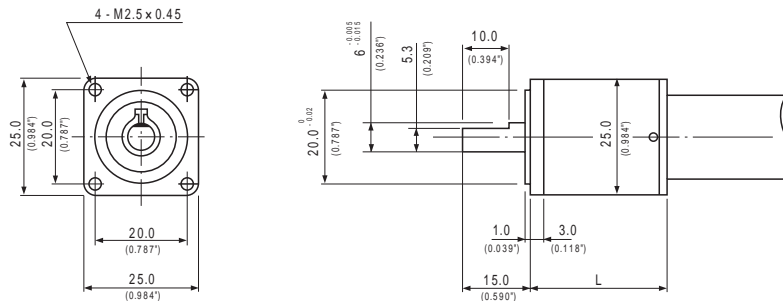


Unit : mm (in)

ギア特性 Gear Specifications

減速比 Reduction Ratio	許容出力トルク Permissible Output Torque			許容出力 Permissible Output W	最大入力回転数 Max Speed rpm	効 率 Efficiency %	許容ラジアル荷重 Permissible Radial Load N(kgf)	許容スラスト荷重 Permissible Thrust Load N(kgf)	バックラッシュ Backlash deg	寸法 L Length		重 量 Weight g
	Nm	kgf·cm	oz-in							mm	inch	
1 / 4.00	0.127	1.3	18.05	4.0	12000	80	10.0 (1.0)	10.0 (1.0)	1.5	19.9	0.783	26
1 / 6.00	0.127	1.3	18.05	4.0	12000	80	10.0 (1.0)	10.0 (1.0)	1.5	19.9	0.783	26
1 / 16.00	0.265	2.7	37.50	3.2	12000	64	11.0 (1.1)	15.0 (1.5)	1.5	22.9	0.902	31
1 / 24.00	0.265	2.7	37.50	3.2	12000	64	11.0 (1.1)	15.0 (1.5)	1.5	22.9	0.902	31
1 / 36.00	0.265	2.7	37.50	3.2	12000	64	11.0 (1.1)	15.0 (1.5)	1.5	22.9	0.902	31
1 / 64.00	0.569	5.8	80.55	2.5	12000	51	12.0 (1.2)	30.0 (3.0)	1.5	26.7	1.051	38
1 / 96.00	0.569	5.8	80.55	2.5	12000	51	12.0 (1.2)	30.0 (3.0)	1.5	26.7	1.051	38
1 / 144.00	0.569	5.8	80.55	2.5	12000	51	12.0 (1.2)	30.0 (3.0)	1.5	26.7	1.051	38
1 / 216.00	0.569	5.8	80.55	2.5	12000	51	12.0 (1.2)	30.0 (3.0)	1.5	26.7	1.051	38
1 / 256.00	1.177	12	166.65	2.0	12000	41	13.0 (1.3)	50.0 (5.0)	1.5	30.9	1.217	45
1 / 384.00	1.177	12	166.65	2.0	12000	41	13.0 (1.3)	50.0 (5.0)	1.5	30.9	1.217	45
1 / 576.00	1.177	12	166.65	2.0	12000	41	13.0 (1.3)	50.0 (5.0)	1.5	30.9	1.217	45
1 / 864.00	1.177	12	166.65	1.5	12000	41	13.0 (1.3)	50.0 (5.0)	1.5	30.9	1.217	45
1 / 1296.00	1.177	12	166.65	1.1	12000	41	13.0 (1.3)	50.0 (5.0)	1.5	30.9	1.217	45

SMP : φ 25



Unit : mm (in)

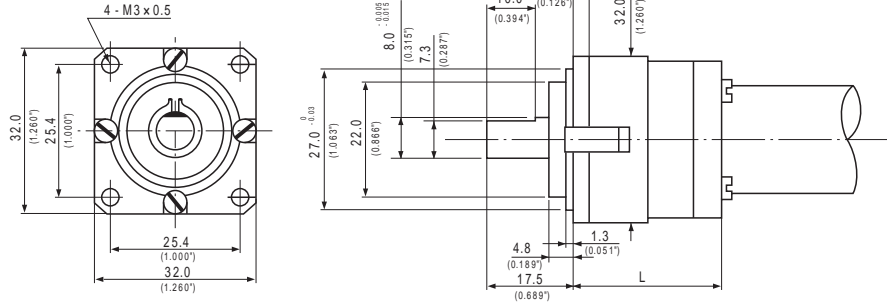
ギア特性 Gear Specifications

減速比 Reduction Ratio	許容出力トルク Permissible Output Torque			許容出力 Permissible Output W	最大入力回転数 Max Speed rpm	効 率 Efficiency %	許容ラジアル荷重 Permissible Radial Load N(kgf)	許容スラスト荷重 Permissible Thrust Load N(kgf)	バックラッシュ Backlash deg	寸法 L Length		重 量 Weight g
	Nm	kgf·cm	oz-in							mm	inch	
1 / 4.00	0.245	2.5	34.72	8.0	10000	85	35.0 (3.5)	30.0 (3.0)	1.5	25.3	0.996	63
1 / 6.00	0.245	2.5	34.72	8.0	10000	85	35.0 (3.5)	30.0 (3.0)	1.5	25.3	0.996	63
1 / 16.00	0.588	6	83.32	6.0	10000	72	40.0 (4.0)	50.0 (5.1)	1.5	29.7	1.169	75
1 / 24.00	0.588	6	83.32	6.0	10000	72	40.0 (4.0)	50.0 (5.1)	1.5	29.7	1.169	75
1 / 36.00	0.588	6	83.32	6.0	10000	72	40.0 (4.0)	50.0 (5.1)	1.5	29.7	1.169	75
1 / 64.00	1.177	12	166.65	5.0	10000	61	50.0 (5.1)	90.0 (9.1)	1.5	35.3	1.390	95
1 / 96.00	1.177	12	166.65	5.0	10000	61	50.0 (5.1)	90.0 (9.1)	1.5	35.3	1.390	95
1 / 144.00	1.177	12	166.65	5.0	10000	61	50.0 (5.1)	90.0 (9.1)	1.5	35.3	1.390	95
1 / 216.00	1.177	12	166.65	5.0	10000	61	50.0 (5.1)	90.0 (9.1)	1.5	35.3	1.390	95
1 / 256.00	2.942	30	416.62	4.0	10000	52	55.0 (5.6)	150.0 (15.3)	1.5	41.1	1.618	115
1 / 384.00	2.942	30	416.62	4.0	10000	52	55.0 (5.6)	150.0 (15.3)	1.5	41.1	1.618	115
1 / 576.00	2.942	30	416.62	4.0	10000	52	55.0 (5.6)	150.0 (15.3)	1.5	41.1	1.618	115
1 / 864.00	2.942	30	416.62	3.5	10000	52	55.0 (5.6)	150.0 (15.3)	1.5	41.1	1.618	115
1 / 1296.00	2.942	30	416.62	2.5	10000	52	55.0 (5.6)	150.0 (15.3)	1.5	41.1	1.618	115

遊星歯車減速機 Planetary Gearheads

シチズン千葉精密株式会社
CITIZEN CHIBA PRECISION CO., LTD.

SAP : $\phi 32$

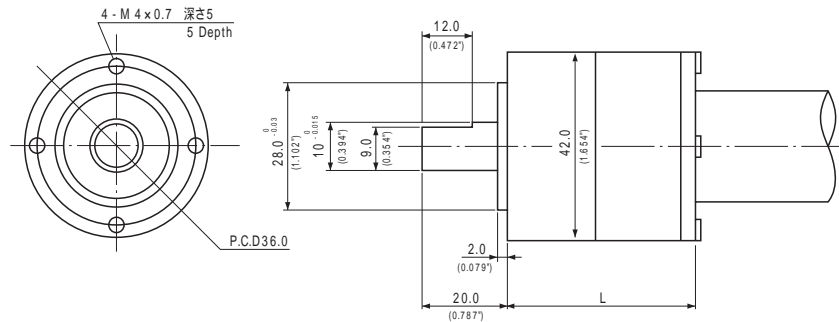


Unit : mm (in)

ギア特性 Gear Specifications

減速比 Reduction Ratio	許容出力トルク Permissible Output Torque			許容出力 Permissible Output W	最大入力回転数 Max Speed rpm	効 率 Efficiency %	許容ラジアル荷重 Permissible Radial Load N(kgf)	許容スラスト荷重 Permissible Thrust Load N(kgf)	バックラッシュ Backlash deg	寸法 L Length		重 量 Weight g
	Nm	kgf · cm	oz-in							mm	inch	
1 / 4.00	0.392	4	55.55	13.0	10000	85	50.0 (5.1)	40.0 (4.0)	1.5	24.8	0.976	110
1 / 6.00	0.392	4	55.55	13.0	10000	85	50.0 (5.1)	40.0 (4.0)	1.5	24.8	0.976	110
1 / 16.00	0.981	10	138.87	10.0	10000	72	55.0 (5.6)	70.0 (7.1)	1.5	28.9	1.138	130
1 / 24.00	0.981	10	138.87	10.0	10000	72	55.0 (5.6)	70.0 (7.1)	1.5	28.9	1.138	130
1 / 36.00	0.981	10	138.87	10.0	10000	72	55.0 (5.6)	70.0 (7.1)	1.5	28.9	1.138	130
1 / 64.00	1.961	20	277.74	8.0	10000	61	65.0 (6.6)	120.0 (12.2)	1.5	34.5	1.358	160
1 / 96.00	1.961	20	277.74	8.0	10000	61	65.0 (6.6)	120.0 (12.2)	1.5	34.5	1.358	160
1 / 144.00	1.961	20	277.74	8.0	10000	61	65.0 (6.6)	120.0 (12.2)	1.5	34.5	1.358	160
1 / 216.00	1.961	20	277.74	8.0	10000	61	65.0 (6.6)	120.0 (12.2)	1.5	34.5	1.358	160
1 / 256.00	4.707	48	666.59	6.5	10000	52	75.0 (7.6)	200.0 (20.4)	1.5	40.5	1.594	190
1 / 384.00	4.707	48	666.59	6.5	10000	52	75.0 (7.6)	200.0 (20.4)	1.5	40.5	1.594	190
1 / 576.00	4.707	48	666.59	6.5	10000	52	75.0 (7.6)	200.0 (20.4)	1.5	40.5	1.594	190
1 / 864.00	4.707	48	666.59	5.5	10000	52	75.0 (7.6)	200.0 (20.4)	1.5	40.5	1.594	190
1 / 1296.00	4.707	48	666.59	4.0	10000	52	75.0 (7.6)	200.0 (20.4)	1.5	40.5	1.594	190

SFP : $\phi 42$



Unit : mm (in)

ギア特性 Gear Specifications

減速比 Reduction Ratio	許容出力トルク Permissible Output Torque			許容出力 Permissible Output W	最大入力回転数 Max Speed rpm	効 率 Efficiency %	許容ラジアル荷重 Permissible Radial Load N(kgf)	許容スラスト荷重 Permissible Thrust Load N(kgf)	バックラッシュ Backlash deg	寸法 L Length		重 量 Weight g
	Nm	kgf · cm	oz-in							mm	inch	
1 / 5.43	1.471	15	208.31	16.0	7000	90	100.0 (10.2)	60.0 (6.1)	1.5	36.5	1.437	190
1 / 20.73	2.942	30	416.62	14.5	7000	81	120.0 (12.2)	120.0 (12.2)	1.5	43.8	1.724	230
1 / 29.47	2.942	30	416.62	14.5	7000	81	120.0 (12.2)	120.0 (12.2)	1.5	43.8	1.724	230
1 / 79.24	5.884	60	833.23	13.0	7000	73	150.0 (15.3)	200.0 (20.4)	1.5	53.5	2.106	290
1 / 112.52	5.884	60	833.23	13.0	7000	73	150.0 (15.3)	200.0 (20.4)	1.5	53.5	2.106	290
1 / 160.00	5.884	60	833.23	13.0	7000	73	150.0 (15.3)	200.0 (20.4)	1.5	53.5	2.106	290
1 / 302.15	9.807	100	1388.72	12.0	7000	66	180.0 (18.3)	300.0 (30.6)	1.5	63.8	2.512	350
1 / 429.62	9.807	100	1388.72	12.0	7000	66	180.0 (18.3)	300.0 (30.6)	1.5	63.8	2.512	350
1 / 610.82	9.807	100	1388.72	11.5	7000	66	180.0 (18.3)	300.0 (30.6)	1.5	63.8	2.512	350
1 / 868.44	9.807	100	1388.72	8.0	7000	66	180.0 (18.3)	300.0 (30.6)	1.5	63.8	2.512	350